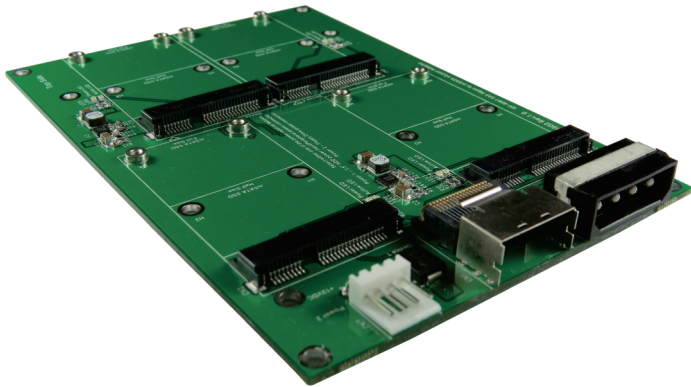
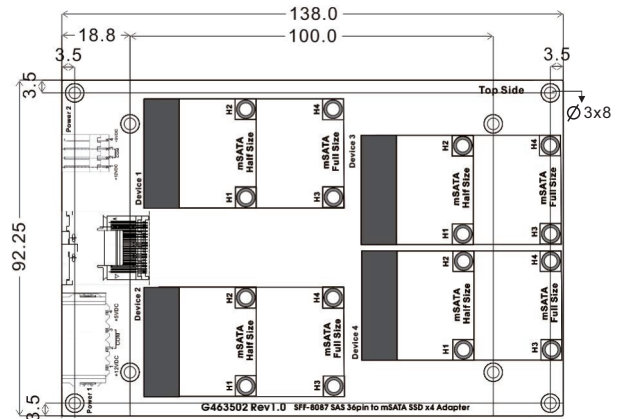


SATA III SFF-8087 轉 mSATA SSD x4 轉接卡



外型尺寸 (單位:mm)



訂購資訊

產品型號	S4025A
產品描述	SATA III SFF-8087 轉 mSATA SSD x4 轉接卡

特色

- Mini PCI-e 52pin公座
- 綠色 LED 指示SSD通電狀態
- 紅色 LED 指示SSD動作狀態
- 4層PCB板設計，以減少雜訊耦合

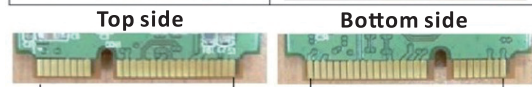
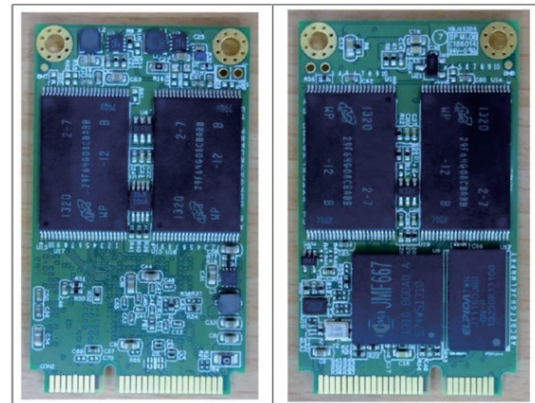
規格

- 支援 SATA Reversion 3.2
- PCI Express Mini Card Electromechanical Spec. 1.2
- PCI-E Card Electromechanical Spec. Revision 1.1
- PWM synchronous buck converter Power IC
 - 提供最大電流3安培
 - 短路保護
 - 瞬間湧浪電流保護
 - 過熱關閉供電保護
 - 靜電保護 HBM (Human Body Mode)/2KV

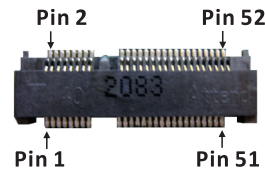
支援 mSATA SSD 規格大小

- Half size mSATA : 26.8mm(L) x 30mm(W)
- Full size mSATA : 50.95mm(L) x 30mm(W)

mSATA 52pin 金手指



Pin 1 Pin 51 Pin 52 Pin 2
Device connector :mSATA 52pin golden finger



mSATA 52pin 連接器